



Ditec DAB105

O automatismo inteligente
que simplifica a sua vida

PT



VERSÁTIL

Desempenho

Operador potente e compacto, capaz de satisfazer as necessidades de portas de elevada frequência de utilização e também os requisitos especiais para as saídas de emergências e as portas corta-fogo, em completa conformidade com grande parte das normas europeias.



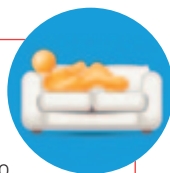
Conveniência e flexibilidade

Os edifícios modernos requerem aplicações flexíveis e que possam ser adaptadas para qualquer necessidade: O Ditec DAB105 atende essas exigências. Os cartões de atualização oferecem serviços adicionais e funcionalidades avançadas, que permitem a personalização do automatismo.



Segurança e fiabilidade

Segurança e garantia de um acesso cómodo e sem barreiras, no respeito dos requisitos rígidos do sector público, graças também à sua modalidade Low Energy. Para além disso, o Ditec DAB105 pode ser acionado através de botões, de sensores ou da função PUSH&GO.



Ditec DAB105



O Ditec DAB105 garante um acesso sem barreiras e um funcionamento fácil. Descubra as características que a tornam única

Desempenho

- Desempenho elevado com porta de até 200 Kg e operador mecânico servo-assistido e comando através de encoder
- Operador fiável: componentes resistentes e controlo automático em tempo real do estado do operador
- Segurança garantida por funções tecnológicas, sistema de controlo da abertura e sinal de presença de segurança
- Ruído reduzido durante o funcionamento
- Numerosas funções avançadas que tornam o Ditec DAB105 o produto líder da categoria

Conveniência e flexibilidade

- Facilidade de instalação, configuração e manutenção fáceis nas configurações disponíveis PUSH e PULL
- Configuração fácil e possibilidade de acrescentar novas funções (com placa), de acordo com a necessidade
- Um único operador satisfaz as exigências específicas de instalação (portas com duas folhas, instalações com a presença de vendo e passo-a-passo com interruptor com chave)
- Fácil de encomendar: um único artigo inclui operador + cobertura (é suficiente acrescentar o braço)
- Operações servo-assistidas: a operação de abertura requer uma força reduzida e funciona juntamente com um motor, facilitando o seu uso em caso de pessoas inválidas

Segurança e fiabilidade

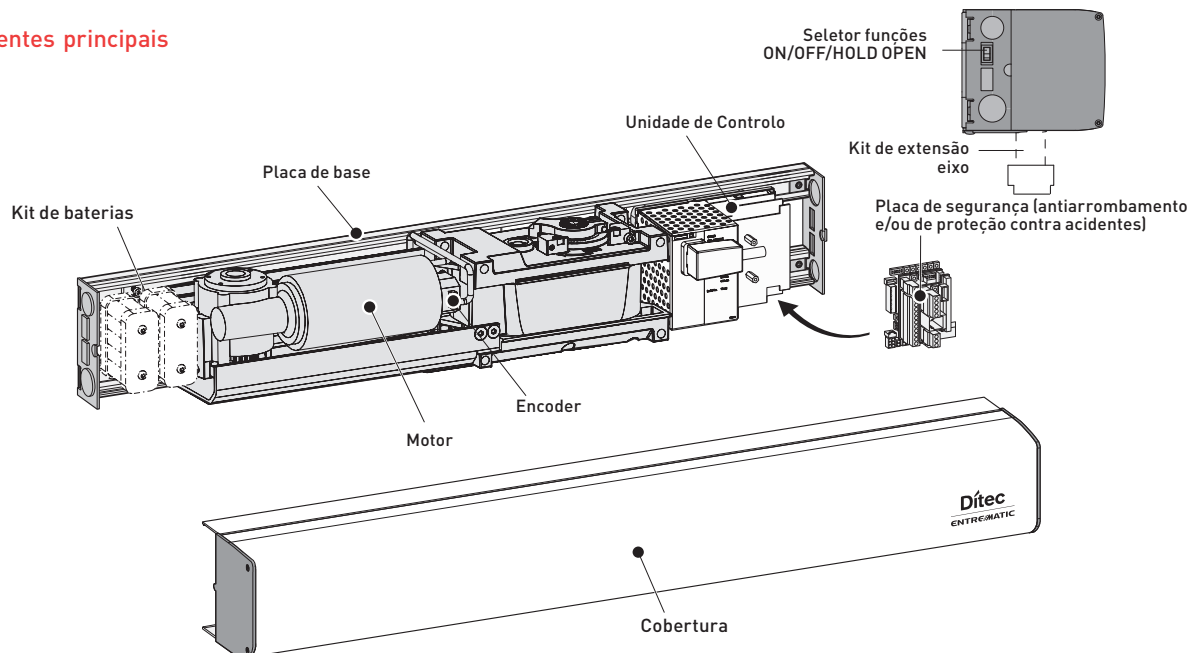
- Várias modalidades de funcionamento para atender todas as exigências (PUSH&GO, servo-assistida e passo-a-passo com interruptor com chave)
- Modalidade LOW ENERGY e kit de baterias disponível
- Comando acionamento do operador através de sensores, interruptor, programadores e seletores com chave
- A Ditec DAB105 obteve a certificação para a utilização de portas corta-fogo SP SITAC e o Test Report da Entidade Exova Warrington. Para saber mais contate o nosso Departamento Técnico Comercial

Características principais

Tipo de funcionamento	abertura por motor, fecho por mola e por motor
Gestão cinemática	encoder
Capacidade máxima (ver diagrama utilização)	200 kg
Teste de duração	1.000.000 ciclos
Grau de proteção	IP 20
Proteção elétrica	classe I
Temperatura de funcionamento	-20°C / +45°C
Tempo de abertura	3 ÷ 6 s/(0-80°) (regulável)
Tempo de fecho	3 ÷ 6 s/(90°-10°) (regulável)
Tempo pausa porta aberta	1,5 ÷ 30 s
Dimensões do produto (mm)	111x131x720
Peso produto	13,9 kg



Componentes principais



Acessórios e muito mais ainda

Braços de movimento

- DAB805PSA: braço de movimento articulado
- DAB805PSAF: braço de movimento articulado, aplicação em portas corta-fogo
- DAB805PLAT: braço de movimento articulado com três sectores para portas que abrem para dentro; com vista do lado do automatismo
- DAB805PLA -PLAB: braço de movimento de correr. O PLAB é para sistemas antipânico por arrombamento

DAB805PSA



DAB805PSAF



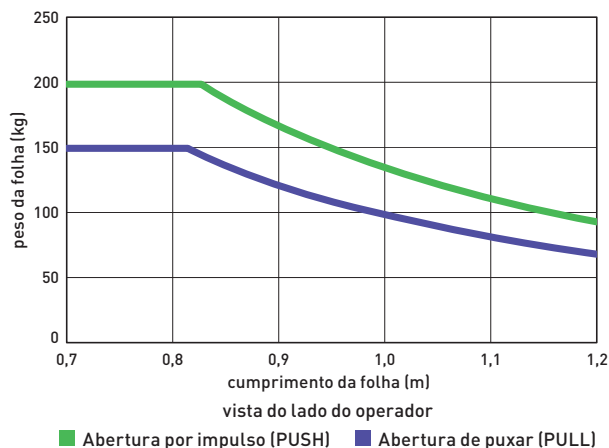
DAB805PLAT



DAB805PLA -PLAB



Diagrama de uso



Acessórios específicos

- DAB905BAT: kit baterias
- COM400MHB: seletor programas mecânico por manípulo
- COM400MKB: seletor programas mecânico por chave
- DAB905ESE: cartão suplementar de segurança antiarrombamento
- DAB905ESA: cartão suplementar de segurança contra acidentes
- DAB905SYN: cabo sincronismo

Certificações

MD
Diretiva Máquinas

EMCD
Diretiva
Compatibilidade
Eletromagnética

LVD
Diretiva Baixa Tensão

EN 16005
Norma Segurança
em uso

**CERTIFICAÇÃO
RESISTÊNCIA
FOGO**

Na realização do equipamento, utilizar exclusivamente acessórios e dispositivos de segurança Ditec.

Os automatismos DITEC têm marcação CE e foram projetados e construídos em conformidade com os requisitos de segurança da Diretiva Máquinas (2006/42/CE), da Diretiva sobre a Compatibilidade Electromagnética (2004/108/CE) e da Diretiva de Baixa Tensão (2006/95/CE) e de outras Diretivas, leis, normas específicas para produtos e situações especiais.

A Sociedade reserva-se o direito de efetuar modificações destinadas a melhorar os produtos.

Por esse motivo, os dados técnicos indicados não são vinculativos.

As fotografias ilustradas foram executadas com o consentimento dos interessados ou em locais públicos.

Para mais informações, consultar os Manuais Técnicos no nosso site: www.ditecentrematic.com

ENTRE//MATIC



Entrematic Italy S.p.A.

Via Mons. Banfi, 3 • 21042 Caronno P.lla (VA) • Italy

Tel +39 02 963911 • Fax: +39 02 9650314

ditec@entrematic.com

www.ditecentrematic.com • www.entrematic.com

Cod. P209F - 10/2015
Ditec DAB105

gdp milano 148965

Está presente: França, Alemanha, Portugal, Espanha, Turquia, EUA e Canadá.
Para os endereços e os contatos, visite o nosso site www.ditecentrematic.com



Ditec DAB205

Grande potência, máximo controlo

PT

Accesso Riservato alle Persone Autorizzate
Staff Only

POWERFUL

Máxima potência

A Ditec DAB205 é o operador para portas de batente mais potente e performante.

As suas características excepcionais permitem adaptar o produto a todos os ambientes públicos e comerciais, incluindo os hospitais e os aeroportos, e a aplicações que prevêm uma utilização intensiva.

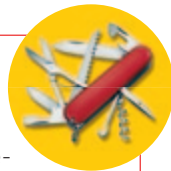
O DAB205 consegue movimentar sem problemas portas com peso de até 400 kg!



Máxima personalização

Com Ditec DAB205 é tudo mais simples: um só operador e 2 braços permitem configurar qualquer entrada.

Se necessário, é possível compor uma solução personalizada, integrando acessórios como baterias, sensores de segurança, seletores de programas e controlo de porta de dois batentes.



Máxima segurança

O novo operador Ditec DAB205 é a solução perfeita, do ponto de vista da segurança e da fiabilidade, para todas as aplicações mais pesadas: de facto está totalmente em conformidade com as Diretivas UE, incluindo a nova norma EN 16005, e foi ensaiado até 1.000.000 de ciclos. Para garantir uma maior segurança em ambientes especiais, está disponível a modalidade a baixa energia.



Ditec DAB205



O Ditec DAB205 é o automatismo ideal para qualquer tipo de aplicação: oferece uma grande potência e máximo controlo para um desempenho sempre fiável e seguro

Desempenho

- Nas versões com braço de impulso, pode movimentar portas de até 400 kg de peso; o motor servoassistido com mola garante um encerramento fiável, enquanto o encoder garante um controlo perfeito do movimento cinemático
- Os robustos componentes mecânicos em aço e o motor Dunker de longa duração são uma garantia de excepcional fiabilidade para o operador: o Ditec DAB205 foi ensaiado até 1 M de ciclos
- O perfeito controlo dinâmico também em portas de dois batentes garante numerosas possibilidades de gestão do movimento (sobreposição, contacto, sem contacto, saída dupla).

Comodidade

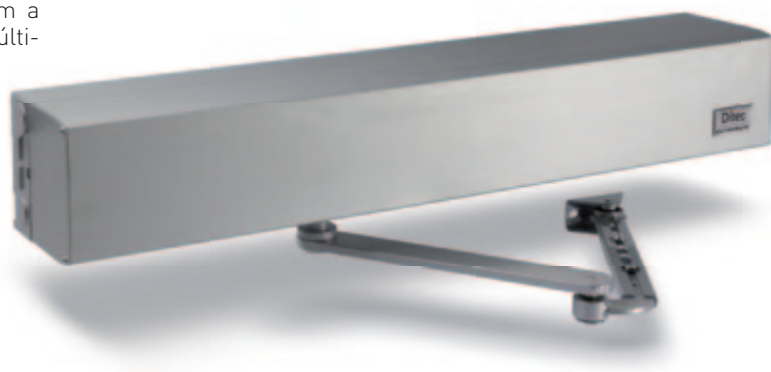
- Muito simples de configurar: um só operador adaptável a todas as aplicações e 2 braços diferentes, de impulso e de tração, também para portas corta-fogo
- Numerosos acessórios mecânicos, tais como as extensões para veio e braços, para adaptar perfeitamente o operador à parede e à posição da própria porta
- Estão disponíveis cartões de configuração (safety e security) para adicionar funções e outras modalidades de funcionamento, se necessário
- Ampla escolha de modalidades de funcionamento, com a PUSH&GO e a servoassistência, para responder às múltiplas exigências do mercado.

Segurança

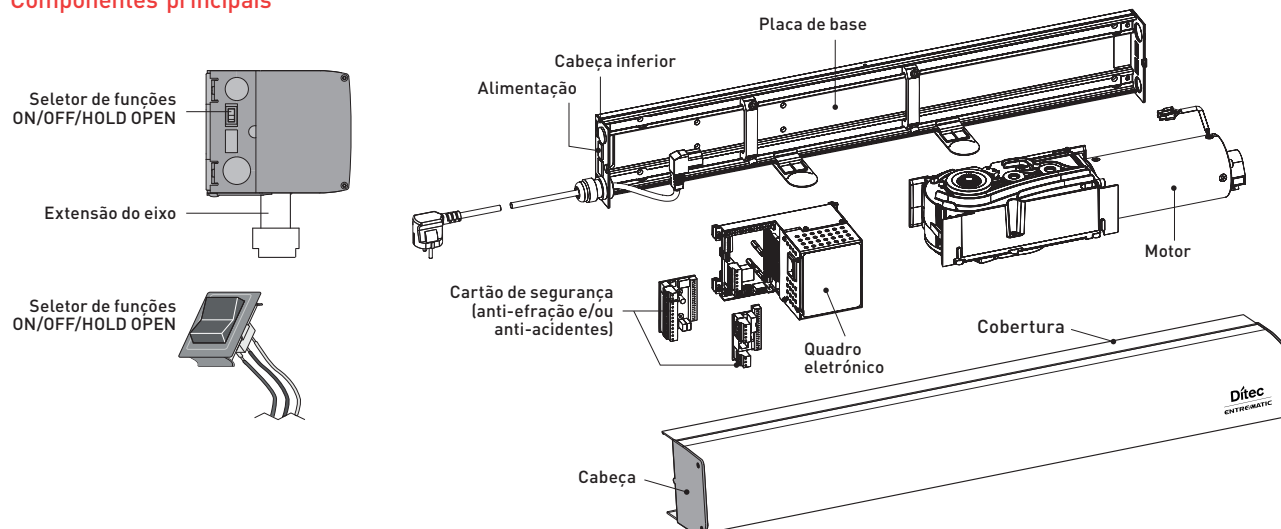
- Ditec DAB205 está em conformidade com todas as normas e as Diretivas Europeias, incluindo a norma EN 16005
- A segurança pode ainda ser incrementada utilizando sensores de presença monitorados
- Em caso de interrupção da corrente elétrica, está disponível um kit de baterias fiável que garante o funcionamento ininterrupto do operador ao longo do tempo (opcional)
- Segura graças a um LED externo que notifica o estado da porta e a um LED específico que assinala o estado de alarme anti-incêndio (ambos opcionais): um aviso claro também para o utilizador final, em todos os casos de eventual mau funcionamento
- A Ditec DAB205 obteve a certificação para a utilização em portas corta-fogo pela SP SITAC.

Características principais

Tipo de funcionamento	abertura por motor, fecho por mola e por motor
Gestão cinemática	encoder
Capacidade máxima (ver diagrama utilização)	400 kg
Teste de duração	1.000.000 ciclos
Grau de proteção	IP20
Proteção elétrica	classe I
Temperatura de funcionamento	-20°C / +45°C
Tempo de abertura	2,5 ÷ 12 s (0°-80°) (regulável)
Tempo de fecho	4 ÷ 12 s (90°-10°) (regulável)
Tempo pausa porta aberta	1,5÷30 s
Dimensões do produto (mm)	111 x 131 x 720
Peso produto	16 kg



Componentes principais



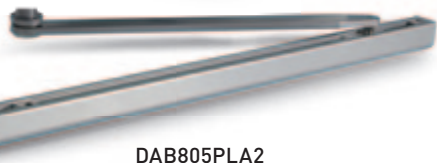
Acessórios e muito mais ainda

Braços de movimento

- DAB805PSA2: braço de movimento articulado, até para aplicação em portas corta-fogo
- DAB805PLA2: braço de movimento de correr, até para aplicação em portas corta-fogo

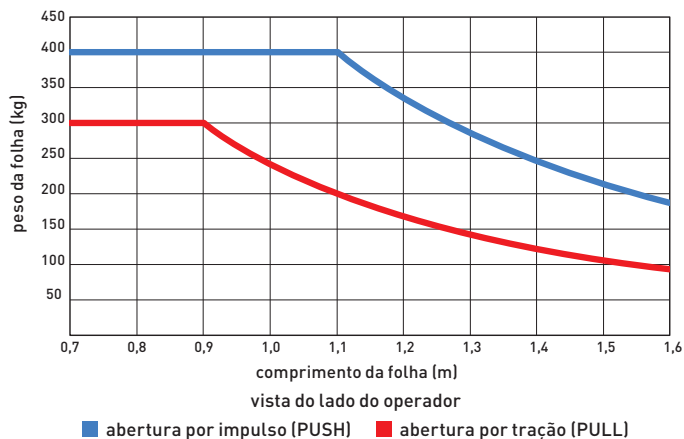


DAB805PSA2



DAB805PLA2

Diagrama de uso



Acessórios específicos

- DAB905MSW: kit microinterruptor para engate da fechadura elétrica em caso de falta de alimentação (aconselhado para aplicações em portas corta-fogo)
- DAB905LED: kit de led de indicação de alarme
- DAB905RSD: kit RESET e indicação de alarme de fogo
- DAB905BAT2: kit de baterias
- DAB905ESE: cartão suplementar de segurança antiarrombamento
- DAB905ESA: cartão suplementar de segurança contra acidentes
- DAB905SYN: cabo sincronismo
- COM400MHB: seletor programas mecânico por manípulo
- COM400MKB: seletor programas mecânico por chave

Certificações

MD Diretiva Máquinas	EMCD Diretiva de Compatibilidade Eletromagnética	LVD Diretiva de Baixa Tensão	EN 16005 Norma Segurança em uso	CERTIFICAÇÃO RESISTÊNCIA FOGO
--------------------------------	--	--	---	--------------------------------------

Na realização do equipamento, utilizar exclusivamente acessórios e dispositivos de segurança Ditec.

Os automatismos DITEC têm marcação CE e foram projetados e construídos em conformidade com os requisitos de segurança da Diretiva Máquinas (2006/42/CE), da Diretiva sobre a Compatibilidade Electromagnética (2004/108/CE) e da Diretiva de Baixa Tensão (2006/95/CE) e de outras Diretivas, leis, normas específicas para produtos e situações especiais.

A Sociedade reserva-se o direito de efetuar modificações destinadas a melhorar os produtos.

Por esse motivo, os dados técnicos indicados não são vinculativos.

As fotografias ilustradas foram executadas com o consentimento dos interessados ou em locais públicos.

Para mais informações, consultar os Manuais Técnicos no nosso site: www.ditecentrematic.com

ENTRE//MATIC



Entrematic Italy S.p.A.

Via Mons. Banfi, 3 • 21042 Caronno P.lla (VA) • Italy

Tel +39 02 963911 • Fax: +39 02 9650314

ditec@entrematic.com

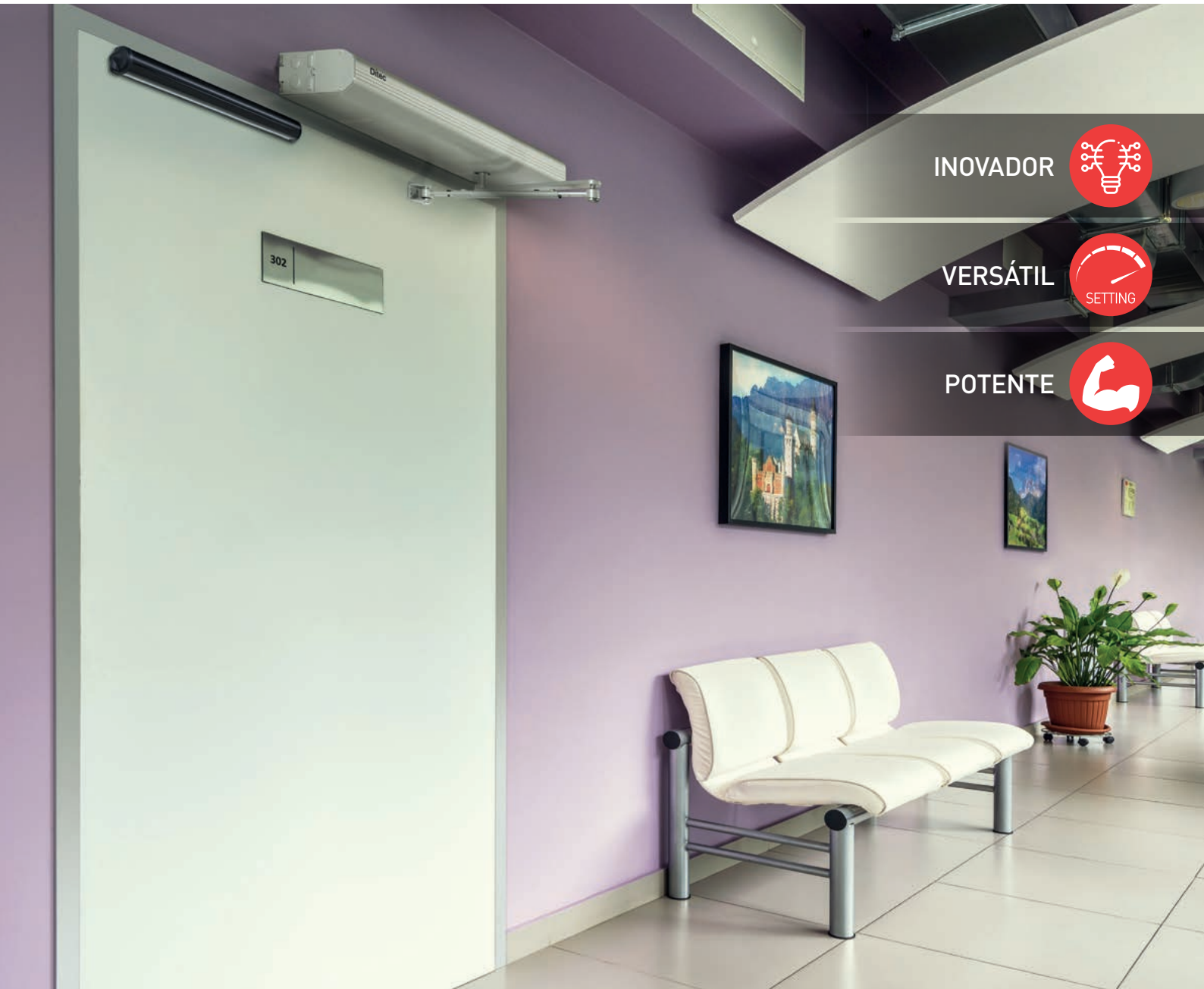
www.ditecentrematic.com • www.entrematic.com

Cod. P210F - 10/2015
Ditec DAB205

gdp milano 159565

Está presente: França, Alemanha, Portugal, Espanha, Turquia, EUA e Canadá.
Para os endereços e os contatos, visite o nosso site www.ditecentrematic.com





INOVADOR



VERSÁTIL



POTENTE



Ditec DAB305

PT

Automatismo para portas de batente
A solução para todas as necessidades

Ditec DAB305

Elegante, completo e silencioso

O automatismo eletromecânico para portas de batente Ditec DAB305 move **todos os tipos de porta** tanto interiores, como exteriores de forma **simples e silenciosa**. A vasta gama de soluções oferecidas torna o DAB305 o automatismo para porta de batente **adequado para qualquer aplicação**.

A oferta inclui 3 operadores, todos equipados com cartões de configuração adicionais pré-montadas para garantir o melhor desempenho:

- **DAB305PS**: operador completo com cartões de configuração ESE e ESA (instaladas), braço articulado (DAB805PSA3), extensão de eixo de 20 mm (DAB805SE22) e extensão telescópica de 345 mm (DAB805TFL)



- **DAB305PL**: operador completo com cartões de configuração ESE e ESA (instaladas), braço deslizante (DAB805PLA3), extensão de eixo de 20 mm (DAB805PAE) e adaptador para alturas de instalação inferiores a 20 mm (DAB805LA)



- **DAB305**: operador completo com cartões de configuração ESE e ESA (instaladas); extensão de eixo de 20 mm (DAB805PAE) e adaptador para alturas de instalação inferiores a 20 mm (DAB805LA) para braço deslizante; extensão de eixo de 20 mm (DAB805SE22) e extensão telescópica de 345 mm (DAB805TFL) para braço articulado



DAB905ESA



DAB905ESE



DAB805SE22



DAB805LA



DAB805PAE



DAB805TFL



UM DESIGN MODERNO E FUNCIONAL

Uma altura total de 70 mm confere ao automatismo DAB305 um aspeto moderno que vai ao encontro das necessidades dos edifícios contemporâneos.

O design do Ditec DAB305 também foi concebido para garantir a plena aplicabilidade da instalação: as suas dimensões compactas são particularmente adequadas para utilização em perfis finos e em espaços reduzidos.

UMA ENTRADA SEM BARREIRAS

O funcionamento automático dos operadores Ditec assegura um acesso cómodo, pois permite que qualquer porta seja aberta com facilidade.

Graças ao modo LOW ENERGY, os operadores Ditec cumprem os rigorosos requisitos de segurança do setor público. O Ditec DAB305 também pode ser ativado por botão, detetor de movimento por radar ou através da funcionalidade PUSH&GO e Servoassistência.

POTÊNCIA MÁXIMA

Um inovador e potente motorreductor capaz de garantir um **desempenho elevado**, tanto em termos de peso máximo, como de largura da folha:

Capacidade máxima

450 kg

com o braço articulado
DAB805PSA3

370 kg

com o braço deslizante
DAB805PLA3 ou **DAB805PLA4**

Largura da folha

500 – 1600 mm

com o **braço articulado**
(1400 mm para portas corta-fogo)

750 – 1400 mm

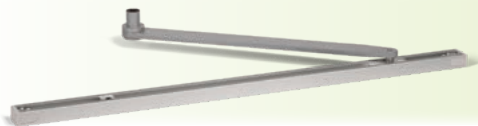
com o **braço deslizante**
(mesma largura para portas corta-fogo)

UM ACIONAMENTO UNIVERSAL

Uma vasta gama de braços permite oferecer **diferentes níveis de desempenho** em termos de aplicação, peso e dimensões das folhas, assegurando sempre a **melhor solução de instalação**



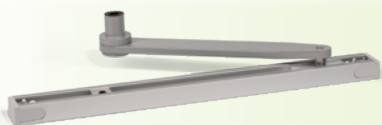
DAB805PSA3: braço de movimento articulado (também para portas corta-fogo)



DAB805PLA3: braço de movimento deslizante com curso de 400 mm (também para portas corta-fogo) e braço deslizante de 690 mm



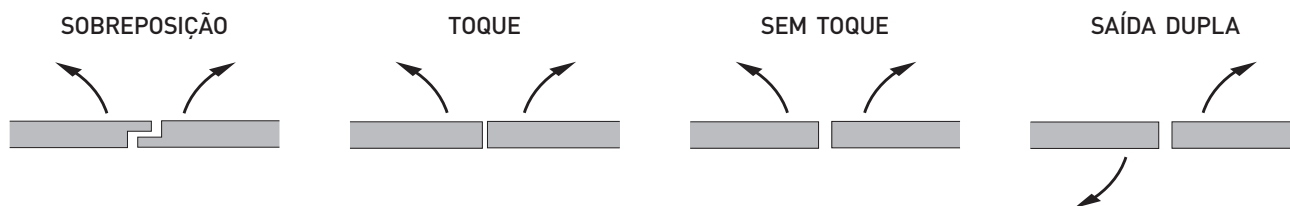
DAB805PLA4: braço de movimento deslizante com curso de 600 mm e braço deslizante de 890 mm



DAB805PLA5: braço de movimento deslizante com curso de 220 mm e braço deslizante de 380 mm

FLUIDEZ MÁXIMA

O DAB305 é um acionamento potente e preciso, mesmo em soluções com duas folhas batentes, graças a um perfeito controlo dinâmico. As possibilidades de gestão do movimento são múltiplas:



Para portas com dois batentes, os operadores são ligados em paralelo graças ao cabo de sincronização DAB905SYN. Também neste caso é possível realizar a aplicação corta-fogo de acordo com a norma, utilizando a unidade de coordenação DAB805COU, a fim de garantir a sequência de fecho mecânico correta.

Ditec DAB305

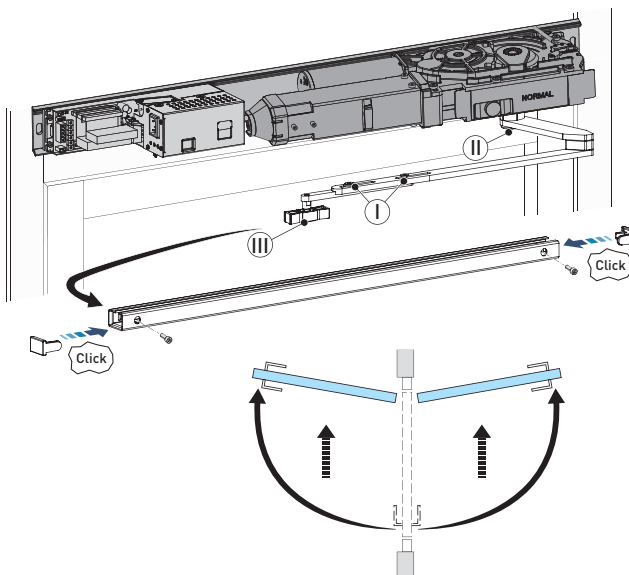
A segurança em primeiro lugar

Os edifícios modernos requerem **aplicações flexíveis e adaptáveis** a qualquer exigência, especialmente no que diz respeito à **segurança**. A Ditec oferece sistemas inteligentes para responder a estas necessidades: O Ditec DAB305 representa a nova geração de automatismos para porta de batente com especial ênfase nas **vias de evacuação e proteção contra incêndios e fumo**.

AÇÃO DUPLA PARA QUALQUER EMERGÊNCIA



Um kit especial (DAB805DAR ou DAB805DAL) para permitir a abertura manual da porta em **ambos os sentidos** (empurrar e puxar: AÇÃO DUPLA) com reset automático. Ideal para vias de evacuação, **cumprir a norma EN 16005** relativamente aos requisitos de abertura manual em vias de evacuação.



INVERSE: SEMPRE SEGURO



Cada operador Ditec DAB305 permite que as portas se **abram mesmo sem alimentação elétrica**, independentemente do tipo de braço. Graças ao modo INVERSE, durante o ciclo de fecho motorizado, a energia necessária para a abertura é mecanicamente acumulada por uma mola. Caso surja a necessidade de **extrair fumo e/ou calor**, o DAB305 abre de forma segura e fiável, mesmo em caso de falha de energia.



PRONTOS PARA TUDO



O Ditec DAB305 é **homologado para utilização em portas corta-fumo e corta-fogo** (EN1634-1; DIN 18263-4). Em caso de incêndio, graças à placa de configuração ESE já incluída em cada operador, é ativado o fecho imediato da via de trânsito. O fecho ocorre mecanicamente através da ação de uma mola.

A oferta de soluções de combate a incêndios DAB905FIK é completada pelo **kit corta-fogo** composto por um detetor de fumo, dispositivo de reinicialização e indicação e kit de travão de fecho.



Inovador



O Ditec DAB305 foi concebido para ser um automatismo **de vanguarda** no plano tecnológico, mas também estético:

- **Estética elegante, mas de grande funcionalidade** graças aos 70 mm de altura total
- **Economia energética** graças à utilização dum alimentador switching de ampla gama
- **Rapidez de configuração** graças ao modo de arranque smart com **autoaprendizagem**
- 21 grupos de parâmetros pré-configurados para uma **configuração simples e sem erros**



Versátil



O Ditec DAB305 é o automatismo eletromecânico adequado para satisfazer todas as aplicações, em **total segurança**:

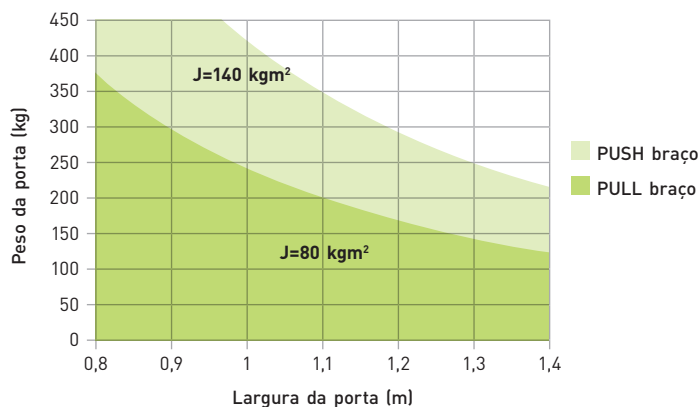
- PUSH&GO, LOW ENERGY e Servoassistência
- Braço PULL específico para portas de dimensões reduzidas
- Braço PULL para acionamentos por empurrão
- Versão AÇÃO DUPLA com possibilidade de **abertura manual em ambas as direções, para vias de evacuação**
- Função INVERSE, abertura da porta de mola para a **evacuação de fumos ou em caso de falha de corrente**
- Utilização em **portas corta-fogo**

Potente



Compacto, silencioso, mas acima de tudo equipado com um motorreductor capaz de oferecer o **melhor desempenho** mesmo em portas pesadas:

- Capacidade máxima até **450 kg** (solução com braço articulado para folhas com 950 mm de largura)
- **Regulação da força de fecho** em relação à pressão do vento
- Força de fecho **EN 4 - 7** para o braço articulado e **EN 4 - 6** para o braço deslizante (de acordo com a norma **DIN 18263-4** e as **EN 1154, 1155 e 1158**)
- Largura máxima da folha **1600 mm** (1400 mm em caso de portas corta-fogo)



Ditec DAB305

Um produto completo

COM400MHB

Seletor de programas mecânico por manípulo



COM400MKB

Seletor de programas mecânico por chave



DAB905SYN

Cabo de sincronização, L = 3000 mm



DAB805C37

Tampa, L = 3700 mm



DAB905BAT3

Kit de baterias



DAB805COU

Dispositivo de coordenação mecânico



DAB805DAR

Kit de braços completo DUPLA AÇÃO abertura à direita



DAB805DAL

Kit de braços completo DUPLA AÇÃO abertura à esquerda



DAB905FIK

Kit para sistemas com portas corta-fogo composto por detetor de fumo ORS142W, dispositivo de reinicialização e indicação, kit de travão de fecho e cabos de conexão tripolar



DLR02-DLR1L-DLR1R

Sensor de segurança esquerdo e direito (DLR02), para a instalação à esquerda (DLR1L) ou à direita (DLR1R)



DAB905SD1

Detetor de fumo ORS142



DAB805SSD1

Suporte para o detetor de fumo DAB905SD1



REM90

Sensor de presença de raio simples em recipiente L = 900 mm



REM110

Sensor de presença de raio duplo em recipiente L = 1100 mm



DAB805ROD

Kit de barras para dispositivo de coordenação mecânico (3 barras de 650 mm cada uma)



DAB805FP20

Proteção de dedo, para uso externo, L = 2015 mm (EN 16005)



Total conformidade com as diretivas e normas da UE



- 2006/42/EC - Diretiva de Máquinas
- 2014/30/EU - Diretiva de Compatibilidade Eletromagnética
- EN 16005 - Portas para peões motorizadas
- EN & IEC 60335 - 1 e 2 - Segurança de aparelhos elétricos
- EN 60950 - Equipamentos de tecnologia de informação
- EN 61000 - 6 - Compatibilidade Eletromagnética
- EN ISO 13849 - 1 - Segurança de máquinas
- DIN 18263 - 4 - Proteções contra incêndios e fumo
- EN 1634 - 1 - Resistência ao fogo
- EN 1158 - Coordenação da sequência de fecho
- 2011/65/EU - RoHS Limitações ao uso de substâncias perigosas



Componentes principais

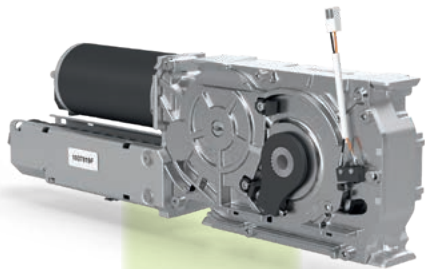
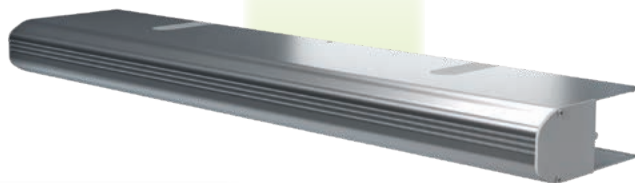
Robusto
e funcional

Chapa de base pré-
perfurada em aço



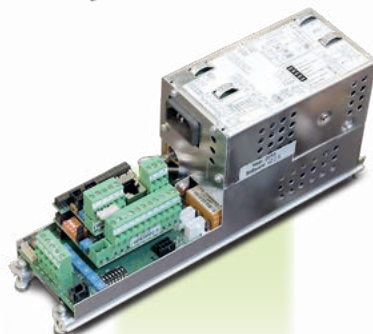
Elegante e prático

Tampa anodizada
70 mm de altura



Grupo
motor

Potente e silencioso



Quadro elétrico com autoaprendizagem e
parâmetros pré-configurados

Ampla gama
de funções



Kit de
baterias

Seguro

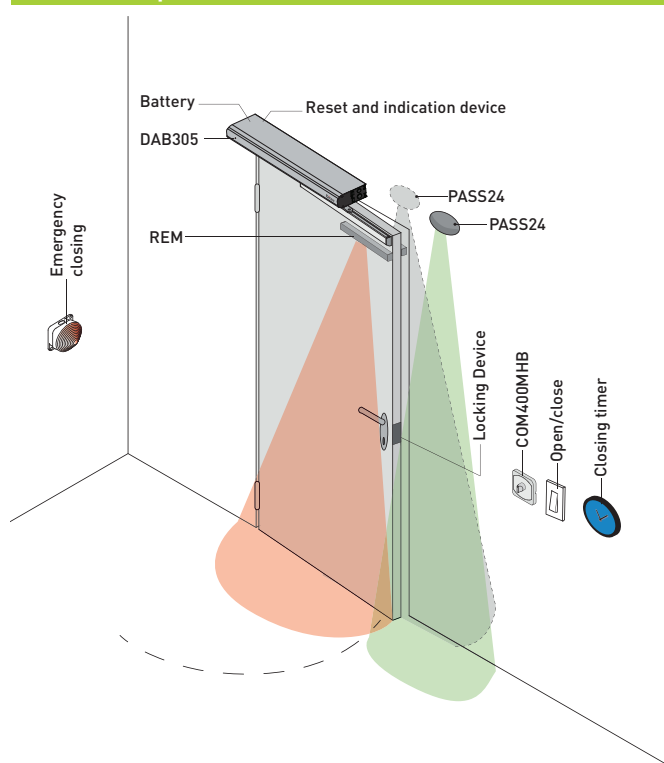
Especificações técnicas

	DAB305
Descrição	Automatismo para portas de batente
Abertura	abertura e fecho por motor e/ou mola
Dimensões do produto (HxPxL)	70x175x840 mm
Peso produto	15 kg
Capacidade máxima (ver diagrama de utilização)	450 kg com braço articulado 370 kg com braço deslizante
Alimentação	100-240 V AC +10/-15%, 50/60 Hz
Potência nominal	máx 300 W
Potência auxiliar	700 mA - 24 V CC
Fechadura eletromecânica	12 V CC máx. 1200 mA ou 24 V CC máx. 600 mA
Largura máxima da folha	braço articulado 500 - 1600 mm (1400 mm para portas corta-fogo) braço deslizante 750 - 1400 mm (mesma largura para portas corta-fogo)
Ângulo de abertura da folha	braço articulado 110° braço deslizante 110°
Tempo de abertura (0 - 80°)	2,5 ÷ 12 s
Tempo de fecho (90° - 10°)	4 ÷ 12 s
Tempo de pausa porta aberta	0 ÷ 30 s
Temperatura de funcionamento	-20 °C / +45 °C
Grau de proteção	IP20

Funcionalidades operacionais

Placa de configuração ESE	■ (fechadura elétrica, seletor, função de incêndio)
Placa de configuração ESA	■ (sensores, estado da porta, alarmes)
Seletor de base integrado	■
Modo automático	■
Modo de fecho de porta	■
Modo Low Energy	■
Modo Power Assist	■
Modo PUSH&GO	■
Modo INVERSE	■
Modo AÇÃO DUPLA	■ (Opcional)
Funcionamento com bateria	■ (Opcional)
Gestão da folha dupla sincronizada	■ (Opcional)
Utilização em portas corta-fogo	■ DIN 18263-4, EN 1158, EN16005
Kit corta-fogo	■ (Opcional)
Unidade de coordenação	■ (Opcional)

Sistema tipo



Entrematic Italy S.p.A.

Largo U. Boccioni, 1 • 21040 Origgio (VA) • Italy
Tel +39 02 963911 • Fax: +39 02 9650314
ditec@entrematic.com
www.ditecentrematic.com

Cód. P236F - 10/2020
Ditec DAB305
Automatismo para porta de batente
gdp milano 193665